

100 ANS DE CLASSEMENT 1913-2013

JOURNÉES DU PATRIMOINE EN GRAND PIC SAINT-LOUP

14 ET 15 SEPTEMBRE 2013



VISITES GUIDÉES
MUSÉES
CHÂTEAUX
ÉGLISES ROMANES
ATELIERS D'ARTISTES
EXPOSITIONS

1913-2013 CENT ANS DE PROTECTION !

L'année 2013 revêt pour le monde du patrimoine une importance toute particulière, puisqu'on célèbre à la fois les cent ans de la loi de protection du patrimoine et la 30^{ème} édition des Journées européennes du Patrimoine.

Une année historique donc, pour convier tout un chacun à venir fêter le patrimoine de sa région, de sa ville ou de son village.

Notre territoire est riche en monuments historiques classés ou inscrits : églises d'Assas, Buzignargues, Guzargues, Sainte-Croix-de-Quintillargues, Saint-Jean-de-Cuculles, Saint-Martin-de-Londres, Saint-Vincent-de-Barbeyrargues, Notre-Dame-de-Londres, village des Matelles, château d'Assas...

Tous ces monuments – et d'autres sites remarquables que je vous invite à découvrir dans ce livret – seront ouverts, avec des visites commentées dont certaines en Langue des Signes à l'attention des personnes ayant un handicap auditif.

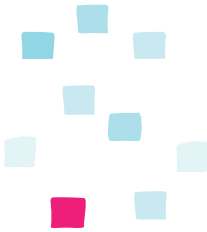
Mais la richesse du patrimoine ne se limite pas aux bâtiments, si remarquables soient-ils, c'est pourquoi art, savoir-faire et traditions sont également au menu de ces 30^{èmes} Journées en Grand Pic Saint-Loup.

Comme chaque année, la Communauté de communes du Grand Pic Saint-Loup a assuré la coordination et la communication de ces Journées, et pour la première fois mobilisé son personnel pour assurer les visites commentées de certains sites classés. Néanmoins – faut-il le rappeler ? – l'ouverture et la découverte de tous ces sites ne seraient pas possibles sans l'implication jamais démentie des bénévoles, des associations, des communes et de tous les passionnés du patrimoine et de la culture, qui chaque année se mobilisent pour montrer le meilleur de leur territoire.

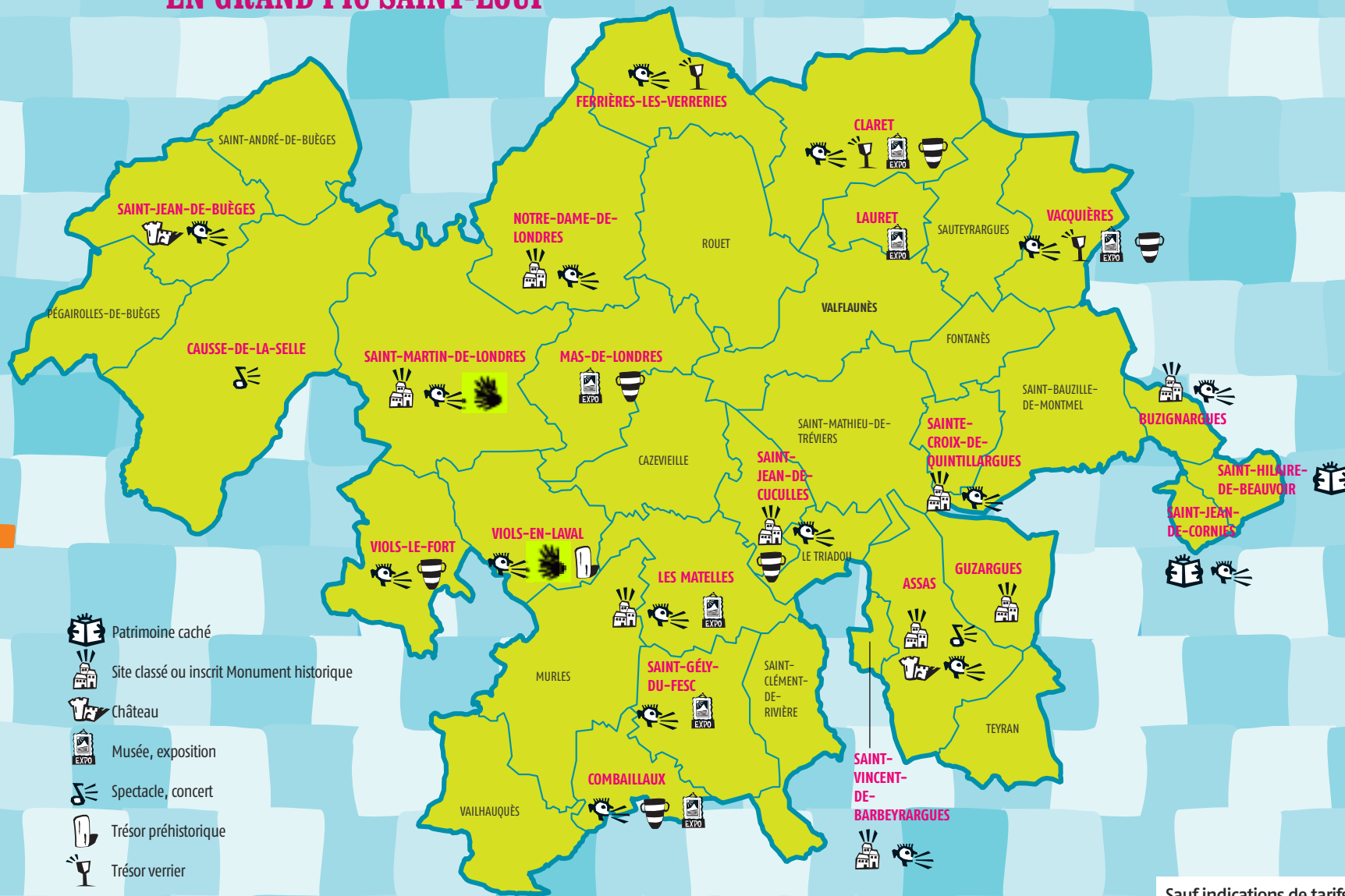
Bonne fête du patrimoine.

Alain Poulet

Président de la Communauté de communes
du Grand Pic Saint-Loup



PATRIMOINES CACHÉS ET SECRETS D'HISTOIRE EN GRAND PIC SAINT-LOUP



-  Patrimoine caché
-  Site classé ou inscrit Monument historique
-  Château
-  Musée, exposition
-  Spectacle, concert
-  Trésor préhistorique
-  Trésor verrier
-  Atelier d'artisan
-  Visite guidée en Langue des Signes Française
-  Visite guidée, balade

Sauf indications de tarifs sur la brochure, les prestations et entrées aux sites répertoriés sont gratuites.



POÉSIE EN LANGUES
ET EN SIGNES

POÉSIE EN LANGUES ET EN SIGNES



Depuis deux années, le service *Culture et Patrimoine* a mis en place, en partenariat avec l'association Arts Résonances (Teyran), une action intitulée *Poésie en langues et en signes*. Les objectifs de cette action innovante sont multiples : développer l'offre culturelle en direction des personnes sourdes, favoriser la création artistique contemporaine et la rendre accessible à tous, favoriser les rencontres entre sourds et entendants afin de faire mieux connaître la culture sourde et la langue des signes. Deux résidences d'auteurs, un sourd créant en langue des signes et un entendant créant en français sont organisées et restituées lors de visites guidées de lieux patrimoniaux, elles-mêmes traduites en direct en langue des signes. Après le château d'Assas et la Halle du Verre en 2012, sont mis à l'honneur cette année la préhistoire avec le site de Cambous et l'art roman avec l'église de Saint-Martin-de-Londres.

RENDEZ-VOUS

Les auteurs invités à la résidence de création *Poésie en Langues et en Signes* sont :

Yann Boudier, poète entendant, qui animera le site de Cambous le dimanche à 15h

Mathilde Chabey, poète sourde, qui animera la visite de l'église de St-Martin-de-Londres le samedi à 14h30.

ARTS RÉSONANCES

SITES CLASSÉS ET INSCRITS «MONUMENTS HISTORIQUES»

UN PEU D'HISTOIRE !



LES MONUMENTS HISTORIQUES
DU GRAND PIC SAINT-LOUP



Un monument historique est un monument ou objet recevant par arrêté un statut juridique destiné à le protéger, du fait de son intérêt historique, artistique ou architectural.

La notion de «monument historique», suscitée à la fois par les idées de la Révolution française et du Romantisme, a conduit à une politique de protection fondée par la Monarchie de juillet. En 1834, Prosper Mérimée obtient le poste d'inspecteur des monuments historiques, il est missionné pour un travail d'inventaire, de classement des édifices, de répartition des crédits d'entretien, de restauration et de formation des architectes intervenant sur les monuments. Il confie à l'architecte Eugène Viollet-le-Duc la restauration d'édifices en péril comme la basilique de Vézelay, la Cathédrale Notre-Dame de Paris ou la Cité de Carcassonne.

En 1840, les 934 monuments historiques classés sont uniquement des monuments préhistoriques, antiques et médiévaux. Quelques décennies plus tard, une loi du 31 décembre 1913 (date anniversaire mise à l'honneur cette année) définit clairement les critères de classement. Cette même année, les monuments historiques acceptent quatre châteaux postérieurs au Moyen Âge dont Versailles et le Louvre. Puis, le classement s'ouvre à la période Renaissance, à l'âge classique (XVI^e-XVIII^e) et à l'architecture militaire et éclectique. En 1925, on crée une seconde catégorie de classement : l'inscription à l'inventaire supplémentaire des monuments historiques pour les meubles et immeubles présentant un intérêt à l'échelle régionale. Il existe donc deux niveaux de protection aujourd'hui : l'inscription au titre des monuments historiques et le classement au titre des monuments historiques (d'intérêt national). Chaque année, depuis le classement de la basilique Saint-Denis (un des premiers), ce sont environ 500 immeubles et 3 000 objets mobiliers qui sont protégés.





LES MONUMENTS HISTORIQUES
DU GRAND PIC SAINT-LOUP



LES MATELLES

**Le petit village des Matelles, chef-lieu de canton,
est classé d'intérêt supérieur.**

Derrière ses remparts du XV^e siècle, découvrez des ruelles fleuries, des placettes, des arcs boutants et des meurtrières. Le clocher fortifié et les fenêtres à meneaux évoquent son riche passé. La balade contée sur le thème de son patrimoine fera découvrir des aspects inconnus de ce village où Albertine Sarrazin, écrivain mondialement connu, a vécu et fini ses jours.

Le village médiéval est inscrit *DREAL* dans le cadre de la conservation de l'espace bâti de caractère historique et paysager.



RENDEZ-VOUS

Samedi et dimanche de 14h à 18h : visite libre de l'église.

Samedi et dimanche de 14h à 18h : en mairie, présentation de l'exposition photos *Les Matelles 1913/2013*.

Samedi à 17h : balade contée du village. Rendez-vous sur le boulodrome du village. Durée : 1h30.

Dimanche à 15h30 : visite guidée du village et de l'église. Rendez-vous devant l'Office du Tourisme

INFOS

mairie - 04 67 84 18 68
www.ville-lesmatelles.fr

CHÂTEAU D'ASSAS

Classé MH en 1937

**Entrez dans l'univers d'un château du XVIII^e siècle,
un des plus anciens monuments classés de la région,
édifié sur des vestiges médiévaux et renaissance
de deux précédents châteaux.**

Découvrez les collections d'instruments anciens : clavecins, pianofortes, piano à queue, orgue positif, harmoniums, joués par des musiciens professionnels.



LES MONUMENTS HISTORIQUES
DU GRAND PIC SAINT-LOUP



RENDEZ-VOUS

Samedi et dimanche en continu de 10h à 18h. Sur réservation uniquement, toutes les heures, visite guidée du château.

Animations musicales et jeux de découverte pour les enfants.

TARIFS

5€/pers., gratuité -18 ans.

INFOS

et réservation 06 80 93 08 63
contact@chateaudassas.com

LES SECRETS DE L'ART ROMAN

LES MONUMENTS HISTORIQUES
DU GRAND PIC SAINT-LOUP

Né en Italie du Nord et adopté rapidement par le Roussillon et la Catalogne, l'art roman place le Languedoc méditerranéen dans ce vaste courant artistique international.

Dans un contexte de relative stabilité politique, cet art essentiellement religieux exprimant la foi médiévale et la puissance de l'Eglise, connaît un essor spectaculaire au XII^e siècle.

A cette même époque, le mouvement monastique bénédictin atteint son apogée : des sanctuaires sur les routes de pèlerinage se développent.

Les maîtres maçons du X^e siècle héritent des techniques de construction de l'époque gallo-romaine, auxquelles s'ajoutent des influences ornementales telles que la frise lombarde. Les artisans apportent beaucoup de soin à l'ornementation des façades principales.

Le remplacement de la charpente en bois par la voûte de maçonnerie (dite appareillée) pour couvrir l'édifice, est une innovation capitale mais elle pose un réel problème aux architectes. Afin d'éviter l'effondrement, et pour contrebalancer les forces d'écrasement et d'écartement, les bâtisseurs utiliseront principalement la voûte en berceau* et la voûte d'arête*, soutenues à l'extérieur par de massifs contreforts.

Cet art est fortement symbolique, la séparation entre le spirituel et le temporel est à l'époque impensable. Le plan en croix latine symbolise le Christ : l'abside évoque sa tête, le transept ses bras et la nef son corps. Le chevet, quant à lui, matérialise l'élévation spirituelle par l'étagement des toits prolongés par le clocher. L'art roman nous propose une architecture quelque peu austère dont le style vise à faciliter le recueillement, la prière et la médiation. La lumière est un élément central, elle sublime le cœur, symbole de l'émanation divine.

Sur notre territoire, le roman languedocien dispose d'une particularité architecturale : l'*opus monspelliensis*, qui signifie *appareil alterné de Montpellier*. Ce terme désigne la technique montpelliéraine de réaliser les murs d'une église en alternant des pierres de taille minces et hautes. Vous pouvez l'observer sur les chevets de certaines églises des villages du Grand Pic Saint-Loup : église Saint-Martial à Assas, église Saint-Michel à Guzargues, église de l'Exaltation-de-la-Sainte-Croix à Sainte-Croix-de-Quintillargues, église de Saint-Vincent-de-Barbeyrargues...

* Voûte d'arête : constituée de deux voûtes en berceau de même diamètre qui se coupe en angle droit. Elle répartit le poids de la couverture sur les 4 piliers qui soutiennent les arcs et permet ainsi l'ouverture de fenêtres.

* Voûte en berceau : voûte en forme de tunnel formé par une succession d'arcs de même tracé (berceau en plein cintre ou berceau brisé).



LES MONUMENTS HISTORIQUES
DU GRAND PIC SAINT-LOUP

ASSAS

Eglise Saint-Martial classée MH en 1987 et tour du pigeonnier de l'ancien château inscrite MH en 1989

Découvrez le village médiéval d'Assas, son patrimoine architectural riche et chargé d'histoire

Le château, les vestiges de ses impressionnants remparts et l'église romane Saint-Martial, ancienne chapelle castrale du XII^e siècle: un joyau de l'art roman languedocien.

RENDEZ-VOUS

Samedi et dimanche de 11h à 12h et de 14h à 18h (19h le dimanche) : visite libre de l'église.

Samedi et dimanche de 14h à 18h : concert d'orgue (sous réserve).

Dimanche à 15h30 : visite guidée du vieux village. Rendez-vous devant l'église.

INFOS

04 99 62 22 00
www.assas.fr



LES MONUMENTS HISTORIQUES
DU GRAND PIC SAINT-LOUP

SAINT-VINCENT-DE-BARBEYRARGUES

Eglise Saint-Vincent inscrite MH en 1986

**L'église est construite aux XI^e et XII^e siècles
sous influence de l'art roman vellave (Puy-en-Velay).
Elle est réhabilitée en 1687 comme l'indique
l'inscription sur la clé de voute de la nef.**

La pratique de la transhumance entre les monts du Velay et les plaines du sud de la France explique cette influence artistique. La voie qui menait à Saint-Vincent était appelée *chemin de Regordane* ou *voie de Nîmes à Gergovie*.

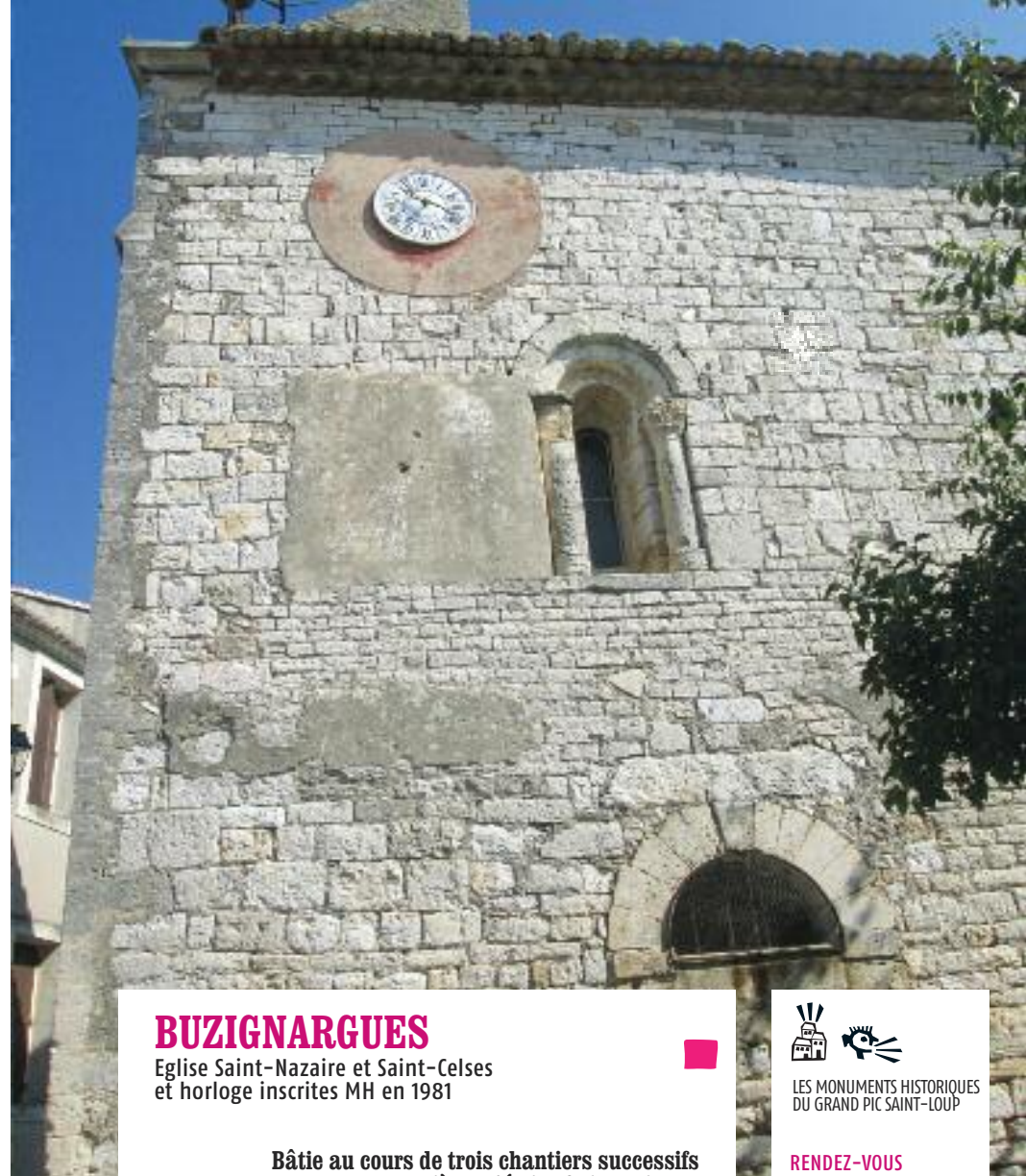


RENDEZ-VOUS

Samedi et dimanche de 15h
à 17h : visite guidée de l'église.

INFOS

04 67 59 71 15
www.saintvincentdebarbeyrargues.fr



BUZIGNARGUES

Eglise Saint-Nazaire et Saint-Celses
et horloge inscrites MH en 1981

**Bâtie au cours de trois chantiers successifs
entre le XI^e et le XII^e siècle, l'église Saint-Etienne
de Buzignargues, aujourd'hui dédiée à Saint-Nazaire et
Saint-Celses est un cas d'école pour tous ceux qui
s'intéressent à l'architecture médiévale.**

Le mur sud en particulier montre les différentes phases de construction. La façade est un ajout du XIX^e siècle. Autre curiosité : son horloge, installée en 1912, donne l'heure à tout le village sans interruption depuis son installation.



LES MONUMENTS HISTORIQUES
DU GRAND PIC SAINT-LOUP

RENDEZ-VOUS

Samedi et dimanche
à 15h et à 17h : visite
commentée de l'église.

INFOS

04 67 86 91 52
mairie.buzignargues@orange.fr



LES MONUMENTS HISTORIQUES
DU GRAND PIC SAINT-LOUP



RENDEZ-VOUS

Dimanche à 17h :
visite guidée de l'église.

INFOS

04 67 55 25 60

SAINT-JEAN-DE-CUCULLES

Eglise inscrite MH en 1925

L'église du XI^e siècle, flanquée d'un prieuré, est mentionnée au entre deux actes datés au début du XII^e siècle dans le cartulaire de Maguehone sous le nom de *Sancto Johanne de Coquilis*. Rehaussée au XIV^e siècle, elle était le centre du dispositif de défense du village. Le clocher constituait en ce temps-là un donjon refuge. Les vitraux ont été rénovés en 2012.



SAINTE-CROIX-DE-QUINTILLARGUES

Eglise Sainte-Croix-de-Quintillargues inscrite MH en 1978

L'église de Sainte-Croix-de-Quintillargues est construite aux XI^e et XII^e siècles et modifiée au XVI^e siècle. Elle est édifiée en pierres de taille. La partie haute est constituée d'une fortification comme l'indiquent les échauguettes. Le chevet est édifié en pierres de taille de belle facture assemblées par endroits en *opus monspelliensis**.



RENDEZ-VOUS

Samedi à 11h30 :
visite guidée.
Dimanche de 14h à 17h :
site ouvert en visite libre.

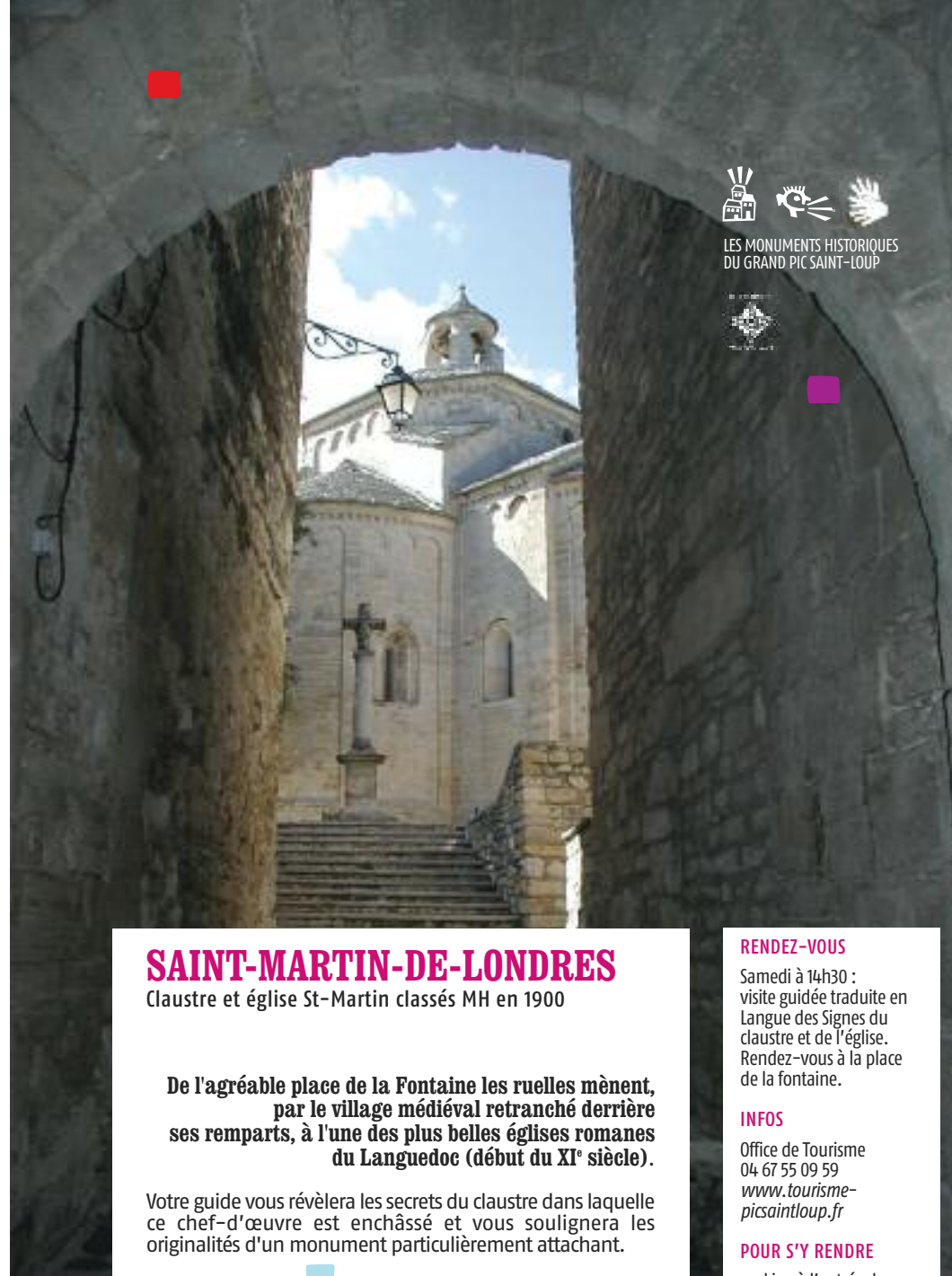
INFOS

04 67 55 17 00

* voir page 10



LES MONUMENTS HISTORIQUES
DU GRAND PIC SAINT-LOUP



SAINT-MARTIN-DE-LONDRES

Claustre et église St-Martin classés MH en 1900

**De l'agréable place de la Fontaine les ruelles mènent,
par le village médiéval retranché derrière
ses remparts, à l'une des plus belles églises romanes
du Languedoc (début du XI^e siècle).**

Votre guide vous révélera les secrets du claustre dans laquelle ce chef-d'œuvre est enchâssé et vous soulignera les originalités d'un monument particulièrement attachant.

RENDEZ-VOUS

Samedi à 14h30 :
visite guidée traduite en
Langue des Signes du
claustre et de l'église.
Rendez-vous à la place
de la fontaine.

INFOS

Office de Tourisme
04 67 55 09 59
[www.tourisme-
picsaintloup.fr](http://www.tourisme-picsaintloup.fr)

POUR S'Y RENDRE

parking à l'entrée du
village, suivre *centre*
à partir du rond-point
situé sur la D986.



NOTRE-DAME-DE-LONDRES

Église Notre-Dame inscrite MH en 1925

L'église romane de Notre-Dame-de-Londres est composée en réalité de deux églises : l'église sud, datant de 1100 avec ses arcatures lombardes, et l'église nord, édifiée vers 1150 avec un appareil de moellons plus régulier.

Cette particularité vous permet de mesurer les progrès réalisés dans la taille et l'ajustement des moellons d'une époque à l'autre.

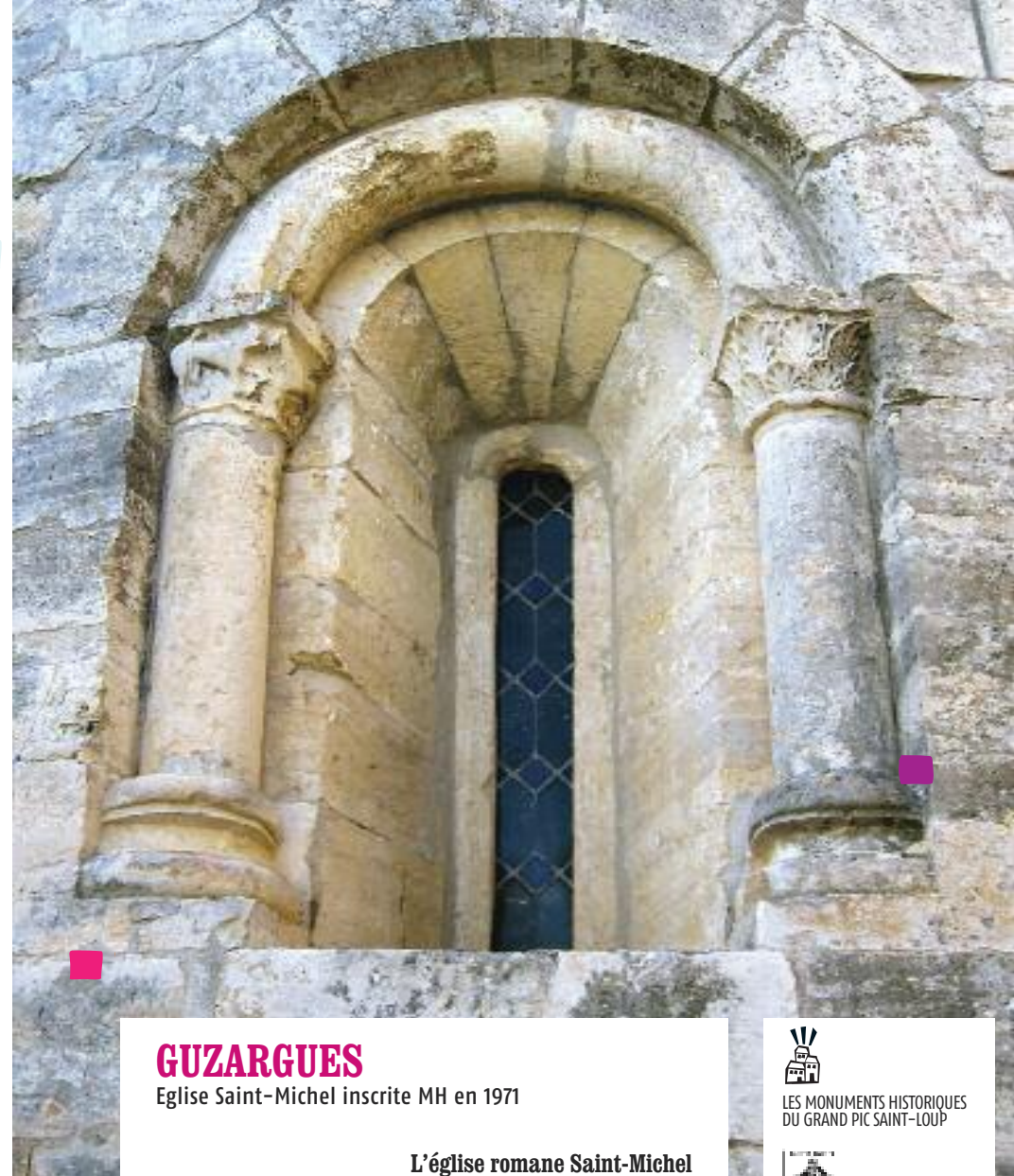


RENDEZ-VOUS

Samedi à 15h00 :
visite guidée de l'église.

INFOS

04 67 55 17 00 / 04 67 59 06 39



GUZARGUES

Eglise Saint-Michel inscrite MH en 1971

**L'église romane Saint-Michel
est mentionnée dès 1112.**

Cette paroisse avec prieuré à l'époque dépend de l'archiprêtre d'Assas.
Nous pouvons admirer, au-dessus du portail, le tympan sculpté de Saint-Michel pesant les âmes, datant du XII^e siècle. La cloche du XVII^e et le tableau de Saint-Michel terrassant le dragon de Jean Coustou (XVIII^e) sont classés MH.



RENDEZ-VOUS

Dimanche de 11h à 17h :
visite libre de l'église

INFOS

04 67 59 61 57
mairie.guzargues@
wanadoo.fr



PATRIMOINES CACHÉS

SAINT-HILAIRE-DE-BEAUVOIR

L'église Saint-Hilaire

De style roman du XII^e siècle, elle possède un beau chevet. Sous la corniche, l'abside présente une décoration consistant en arcatures lombardes surmontées d'une frise en dents d'engrenage...

RENDEZ-VOUS

Dimanche de 15h à 19h :
visite libre
Infos 04 67 86 96 56



SAINT-JEAN-DE-CORNIES

Eglise Saint-Jean-Baptiste

Eglise romane du XII^e siècle, remaniée au XIX^e siècle

RENDEZ-VOUS

Dimanche à 11h :
visite guidée de l'église.
Dimanche de 11h à 17h :
site ouvert en visite libre.

INFOS

www.saintjeandecornies.free.fr
04 67 59 06 39



SAINT-JEAN-DE-BUÈGES

Le Château de Baulx

Dépendante de la baronnie de Pégairolles, la seigneurie de Saint-Jean-de-Buèges est mentionnée dès l'an 990. Au XII^e siècle, une tour maitresse est érigée servant de point de contrôle et de surveillance de la baronnie. Au XIII^e siècle, la tour est agrandie et devient un véritable château doté d'une enceinte avec meurtrières. Remontez le temps jusqu'au Moyen Age...



PATRIMOINES CACHÉS

RENDEZ-VOUS

Dimanche à 15h :
visite guidée du château.

TARIFS

2,50€ par personne,
gratuité pour les moins
de 15 ans.

INFOS

Association TRAS CASTE
04 67 73 10 04

ART ET HISTOIRE DU VERRE

C'est au XIII^{ème} siècle que s'installent les gentilshommes verriers sur le Causse de l'Hortus... En compensation des services rendus aux croisades, dont ils sont revenus ruinés, ces guerriers issus de la noblesse obtiennent de Saint-Louis le monopole de la fabrication du verre.



FERRIÈRES-LES-VERRES

Verrerie archéologique de Couloubaines

Entre 1280 et 1789, une vingtaine de verreries fonctionnent par intermittence sur le Causse de l'Hortus, dont celle de Couloubaines. Datant de la Renaissance, elle produit de la verrerie utilitaire. Le temps de la visite de ce site archéologique, découvrez les secrets de ces gentilshommes verriers.



RENDEZ-VOUS

Dimanche à 10h45 :
visite commentée

INFOS

04 67 59 06 39 / 04 67 55 17 00
halleduverre@ccgpsi.fr

S'Y RENDRE

verrière située en contre bas
du village de Ferrières-
les-Verreries.



ART ET HISTOIRE DU VERRE

CLARET

Halle du Verre – Musée du Verre / Centre Verrier

Ce musée raconte l'origine, l'histoire du verre en Méditerranée et les gestes et techniques de ce savoir-faire millénaire. Prêt d'audioguide gratuit. Livrets-jeux gratuits (6-13 ans). Boutique d'art verrier. Site accessible au handicap moteur.

DÉMONSTRATIONS DU FILEUR DE VERRE ... GUILLAUME DOMISE

Au cœur du musée, le fileur de verre vous invite à partager sa passion. Véritable artiste, il file, déforme et tord des baguettes de verre...
Un spectacle surprenant pour petits et grands !

RENDEZ-VOUS

Samedi et dimanche :
10h-12h30, 14h-19h :
visite libre.

Samedi 10h30 et 15h30 :
visite guidée de l'exposition
historique.

RENDEZ-VOUS

Samedi et dimanche :
10h-12h et 14h-18h :
démonstrations commentées
du fileur de verre

S'Y RENDRE

50 av. du Nouveau Monde
(centre du village, à côté
du stade).

INFOS

04 67 59 06 39 / 04 67 55 17 00
halleduverre@ccgpsi.fr



ART ET HISTOIRE DU VERRE

HALLE DU VERRE MUSÉE DU VERRE – CENTRE VERRIER

Exposition «PROCESSUS – Xavier Carrère, sculpteur souffleur de verre»

Découvrez l'exposition temporaire 2013:
PROCESSUS / Xavier Carrère sculpteur et souffleur de verre.

Une scénographie de couleurs et de formes des années 70 fait ressortir la trame créatrice et atypique de cet artiste.

À travers ce voyage initiatique où ses sens de terrien et d'épicurien sont suggérés, c'est une interrogation sur la matière qu'il vous propose.



RENDEZ-VOUS

Samedi et dimanche de 10h
à 12h30 et de 14h à 19h :
visite libre

INFOS

www.hallduverre.fr
04 67 59 06 39

S'Y RENDRE

50 av. du Nouveau Monde
(centre du village, à côté du stade).





ART ET HISTOIRE DU VERRE

Forts de cette histoire du verre, plusieurs artistes verriers perpétuent aujourd'hui cette tradition millénaire ...

CLARET

Atelier «Souffleur de rêve», Laurent Joignaud, artisan verrier

«Passionné par ce métier depuis 22 ans, je vous ferai partager ma passion et certains de mes secrets.

Mes pièces sont travaillées à la main sans moule ni gabarit, colorées, pincées, soufflées, coulées, étirées... Les différentes techniques utilisées donneront vie à une multitude de décors et de pièces en verre soufflé. Vases, luminaires, art de la table, figurines, baromètres, réalisation de pièces sur mesure...

Pendant votre visite, n'hésitez pas à me poser des questions : je me ferai un plaisir d'y répondre.»



RENDEZ-VOUS

Samedi et dimanche de 10h à 12h et de 14h à 18h : visite libre de l'atelier, démonstrations commentées, exposition-vente.

INFOS

06 50 55 47 80
souffleurdereve@bbox.fr

S'Y RENDRE

63 av. du Nouveau Monde
(centre du village,
en face la Halle du Verre).

VACQUIÈRES

Atelier «Yann-Verre»

Exposition de bijoux en pâte de verre avec inclusion de métaux précieux réalisés au chalumeau.

Exposition de sculptures et d'objets de décoration réalisés au four électrique avec la technique d'oxydation sur feuilles d'or.

Exposition et vidéo sur la réalisation de sculptures et d'objets en pâte de verre à la cire perdue.



ART ET HISTOIRE DU VERRE

RENDEZ-VOUS

Samedi et dimanche de 14h à 19h : visite de l'atelier, exposition-vente.

INFOS

06 13 20 84 61
www.yannverre.com

S'Y RENDRE

4 rte du Moulin à Vent au
centre du village.



SUR LES TRACES DE
NOS ANCÊTRES ...



RENDEZ-VOUS

Samedi 14h-18h, dimanche 10h-12h et 14h-18h : visite libre ou guidée du site et animations (cuisine préhistorique, parure préhistorique, taille du silex et démonstrations de fabrication de poteries néolithiques).

Dimanche à 15h : visite guidée du site traduite en Langue des Signes Française.

TARIFS

2€ par personne à partir de 6 ans.

INFOS

04 67 86 34 37
www.archeologue.org

VIOLS-EN LAVAL

Site préhistorique de Cambous

La Société Languedocienne de Préhistoire vous propose sur ce village préhistorique une manifestation tout public, riche en événements.

Dans le cadre exceptionnel de l'un des plus anciens villages d'Europe conservés de nos jours, les visiteurs pourront s'initier et participer à des ateliers de reconstitution des techniques néolithiques, animés par des archéologues professionnels et des étudiants en archéologie. Quoi de plus vivant et de plus instructif que de voir resurgir des mains des expérimentateurs les gestes et le savoir-faire de nos ancêtres ! Les enfants ne seront pas en reste et seront particulièrement sollicités pour réaliser des objets de parures préhistoriques dans un atelier spécialement conçu pour eux.

LAURET

Auberge du Cèdre. Exposition «Les échelles de Bacchus»

Marc Deotte recherche les traces. Passage de l'Homme, ou d'un homme. Ce sont ces traces, ces vestiges pas toujours glorieux, parfois juste émouvants, parfois futiles, un petit rien, une pierre sur un chemin... Ce sont ces marques laissées là par hasard ou par calcul, parfois malgré nous, que Marc relève et photographie. Il porte ici son regard sur l'architecture et la vie – le passé des caves coopératives du Languedoc comme une ode à ces hauts lieux du vin.

CAUSSE-DE-LA-SELLE

à la Grange
Festival «Le week-end», Festival Folk / Trad

Après le succès de l'édition 2012 avec plus de 1200 personnes, l'édition 2013 devrait enflammer danseurs initiés ou débutants.



VILLAGES EN FÊTE

RENDEZ-VOUS

Samedi et dimanche de 10h à 20h : exposition photo, visite libre.

INFOS

04 67 59 02 02
www.aubergeducedre.com

S'Y RENDRE

traversez le village de Lauret, puis suivre direction *Domaine de Cazeneuve*



VILLAGES EN FÊTE

PROGRAMME

Vendredi soir : Duo Maria Robin / Shadi Fathi, Sons libres, Antiquarks, Ciac Boum.

Samedi soir : Zein, Mister Klof, Trio Trad, Arasta Bazar, La Ficelle.

TARIF

12€/pers.

INFOS

Association Bouillon Cube 04 67 71 35 42
www.bouilloncube.fr



SAVOIR-FAIRE ET SECRETS
D'ARTISTES

RENDEZ-VOUS

Samedi et dimanche de 10h
à 19h (18h le dimanche) :
visite guidée.

Samedi de 14h30 à 16h30
et dimanche de 10h30 à 12h :
démonstrations de tournage
et décor.

INFOS

04 67 55 01 29
www.nepheline.fr

S'Y RENDRE

193 av. du Castelas
(route principale).

VIOLS-LE-FORT

Atelier Néphéline, Claire Arcelli, céramiste.

L'atelier expose toute l'année les créations artisanales de Claire Laruelle (céramique) ainsi que les peintures et sculptures de Jean-Luc Arcelli, peintre et sculpteur. A cette occasion, l'atelier propose des démonstrations de tournage et décor à l'engobe ainsi que des visites guidées de l'atelier.



SAVOIR-FAIRE ET SECRETS
D'ARTISTES

RENDEZ-VOUS

Samedi matin :
ateliers d'initiation aquarelle
et dessin pour adultes - sur
réservation (groupe limité
à 4 personnes par cours) -
10€/heure.

Dimanche matin :
ateliers d'initiation aquarelle
et dessin pour enfants - sur
réservation (groupe limité
à 4 personnes par cours) -
10€/heure.

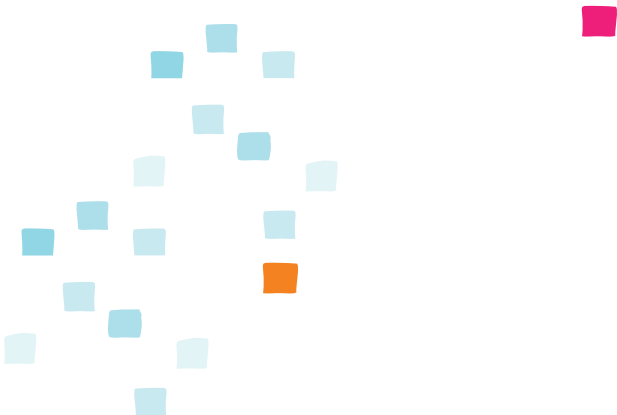
Samedi et dimanche après-
midi : visite sur rendez vous

INFOS

04 67 55 01 68
info@lancelot-dulac.com
www.lancelot-dulac.com

S'Y RENDRE

235 rue du Mas d'Alègre
(centre village).



MAS DE LONDRES

Atelier Lancelot Dulac

Au cœur du Mas de Londres, découvrez dans l'ancienne école du village, l'atelier de Lancelot Dulac qui sillonne la France avec ses pinceaux... Cette exposition est un voyage artistique révélant les trésors d'un patrimoine parfois insoupçonné.

COMBAILLAUX

Domaine de l'Oulivie

Situé à 7 km au nord de Montpellier, dans un cadre d'exception, l'Oulivie est un domaine oléicole familial. Depuis 3 générations, les oliviers sont cultivés dans le respect des traditions. Le domaine est en Agriculture Biologique. Nous vous accueillons avec plaisir afin de vous faire partager notre passion pour l'olivier. Ateliers, balades, démonstrations, dégustations...



TRADITIONS D'AUTREFOIS

RENDEZ-VOUS

Samedi et dimanche de 10h
à 12h et de 14h à 18h :
atelier de fabrication de
tapenade à l'ancienne dans
notre moulin en pierre du
XVIII^e siècle, découverte du
domaine en balade en
calèche dans l'olivieraie et
présentation du métier
d'oliveron, dégustation de
nos 19 huiles d'olive
typiques, olives et
tapenades. Prestations
gratuites, sauf la balade
en calèche.

INFOS

04 67 67 07 80
www.oulivie.com

S'Y RENDRE

D102 entre Saint-Gély-du-
Fesc et Grabels.





TRADITIONS D'AUTREFOIS

RENDEZ-VOUS

Samedi et dimanche
de 11h à 19h.

INFOS

06 72 76 28 91
www.remparts-cuculles.fr

SAINT-JEAN-DE-CUCULLES

Cave des Remparts de Cuculles

Ancien caveau vouté datant du XVII^e siècle au sein d'une demeure construite sur les anciens remparts moyenâgeux. Un caveau dans lequel toute une génération a élaboré le vin aux XVII^e et XVIII^e siècles et qui à présent sert de caveau de dégustation-vente.



SAINT-GÉLY-DU-FESC

Conservatoire Histelpost

Dans la salle de l'ancien central téléphonique des Aigues, des passionnés du patrimoine de la Poste et de France Télécom présentent des objets, des matériels, des ouvrages retraçant la vie des 2 grandes entreprises.



TRADITIONS D'AUTREFOIS

RENDEZ-VOUS...

Samedi et dimanche
de 14h à 18h : visite libre
ou commentée de l'exposition.

INFOS

histelpost@orange.fr

S'Y RENDRE

en venant de Montpellier
dernier rond-point des Cévennes,
prendre à gauche puis prendre
le petit rond-point suivant,
puis prendre à droite.
Bâtiment fléché.



Remerciements aux mairies du territoire, aux membres de la commission culture patrimoine, aux bénévoles et aux associations culturelles et du patrimoine, aux sites culturels et artistiques partenaires, à l'Office de Tourisme du Grand Pic Saint-Loup et aux services de la Communauté de communes du Grand Pic Saint-Loup.

p.6 Rémy Masséglià. p.8 village des Matelles, Eliette Laudinet. p.9 clavecin, Christophe Colrat. le château et la tour, mairie d'Assas. p.12 église St-Vincent, Bruno Pantel. p.13 église St-Nazaire et St-Celses, mairie de Buzignargues. p.14 église de Ste-Croix-de-Quintillargues, C. Colrat. p.14 église St Jean de Cuculles, CCGPSL. p.15 Église de St-Martin-de-Londres, Elisabeth Capillon. p.16 place de Notre-Dame-de-Londres, S. Lhostis. p.17 Guzargues, CCGPSL. p.18 St Jean de Cornies, de Montfumat. p.18 St Hilaire de Beauvoir, mairie de St Hilaire. p.19 château de Baulx, mairie de St-Jean-de-Buèges. p.20 verrerie Couloubrières, C. Pages. p.21 Démonstrations Halle du Verre G. Domise, C. Colrat. p.22 exposition Xavier Carrère, C. Colrat. p.24 Atelier Souffleur de Rêve, Laurent Joignaud, L. Joignaud. p.25 : Atelier Yann-Verre - Yann-verre. p.26 Cambous / four en torchis pour cuisson alimentaire, SLP. p.29 Domaine de l'Oulivie. p.30 Cave des Remparts de Cuculles. p.31 Cariatide chateau d'Assas, D.Soldermann

COORDINATION

Communauté de Communes
du Grand Pic Saint-Loup
Direction Culture Patrimoine
Hôtel de la Communauté
25 allée de l'Espérance
34270 Saint-Mathieu-de-Trévières

RENSEIGNEMENTS

Office de Tourisme Intercommunal
du Grand Pic Saint-Loup
contact@tourisme-picsaintloup.fr
www.tourisme-picsaintloup.fr

Service Culture Patrimoine

04 67 55 17 00 et 04 67 59 06 39
www.cc-grandpicsaintloup.fr

grand
pic
saint
-loup
communauté de communes

WWW.CHRISTOPHEMEIER.COM

Avec la participation financière

