

## Dossier de presse



**Fantaisies Nature,  
20 ans de découvertes !**

**Les 21 et 22 mai 2011  
Au domaine de Restinclières  
à Prades-le-Lez**

Événement festif - Entrée libre,  
animations et spectacles gratuits

Maison départementale  
de l'environnement  
Domaine départemental  
nature et environnement

herault.fr



**Contact presse : Myriam Bournazel - Responsable de la communication  
Maison départementale de l'environnement et relations avec les associations  
Département de l'Hérault  
tél : 04 67 67 76 53 - port : 06 84 66 54 69  
mail : [mde34-com@cq34.fr](mailto:mde34-com@cq34.fr) - [www.herault.fr/environnement](http://www.herault.fr/environnement)**

Florence Combes-Boulard - Directrice de la communication  
Tél : 04 67 67 67 14 e-mail : [presse@cq34.fr](mailto:presse@cq34.fr)  
Yolande Coté - Chef du service presse - site Internet  
Tél : 04 67 67 67 08 e-mail : [ycote@cq34.fr](mailto:ycote@cq34.fr)  
Isabelle Labadiole - Attachée de presse  
Tél : 04 67 67 69 44 e-mail : [ilabadiole@cq34.fr](mailto:ilabadiole@cq34.fr)  
Christelle Ducarme - Chargée d'information  
Tél : 04 67 67 73 52 e-mail : [cducarme@cq34.fr](mailto:cducarme@cq34.fr)



# Sommaire

---

## Deux jours festifs

Cet événement permet de fêter, de façon conviviale et originale, les 20 ans de la Maison départementale de l'environnement, service du Département de l'Hérault.

### **P 3 à 6 – Samedi 21 mai**

**P 3 et 4** - Rencontre avec les artistes du Land'art à **partir de 10 h** – vernissage à **18 h**

**P 5** - Pique-nique géant en fête à **19 h 30**

**P 6** - Spectacle mouvant "Am Helyos" - Création de Christian Zagaria – Cie Arts immédiats à **22 h**

### **p 7 et 8 – Dimanche 22 mai**

**P 7** – Ateliers, jeux, découvertes à **partir de 13 h**

**P 8** - Spectacle "K-baré" - Cie Blabla productions - jeune public à **15 h 30**

**P 8** - Spectacle "Jamais 2 sans 3" - Cie Triple Croches - tout public à **17 h 30**

## Informations pratiques

**Toutes les activités et spectacles sont gratuits, pas d'inscription.**

Renseignements au 04 99 62 09 40 ou [mde34@cg34.fr](mailto:mde34@cg34.fr)

[www.herault.fr/environnement](http://www.herault.fr/environnement)



Sur simple appel téléphonique, nous organisons votre accès.

## Comment venir

**Maison départementale de l'environnement**  
**Domaine de Restinclières**  
**Domaine départemental nature et environnement**  
**34730 Prades-le-Lez**  
(direction St-Mathieu-de-Trévières)

Télécharger le plan d'accès <http://www.herault.fr/files/gcausse/Acc-MDE.pdf>

### **Nouveauté : Le dimanche uniquement !**

Navette gratuite du Département de l'Hérault  
Au départ du Domaine d'O - côté tram  
Départ toutes les 45 mn à partir de 13 h jusqu'à 20 h

## Land'art

**A partir de 10 h, venez rencontrer 6 artistes** en résidence, dans le domaine de Restinclières. Ils vous ouvrent un parcours d'œuvres éphémères en plein air et vous accueillent en toute simplicité.

Le vernissage, à 18 h, lancera les festivités de ce grand week-end d'anniversaire.

### Karine DEBOUZIE

Jeune artiste d'Avignon, formée, entre autres, à l'école nationale de la photographie d'Arles, elle expérimente les matériaux détournés de leur utilisation première. Il s'agit d'une recherche de l'équilibre dans la tension et de l'unité dans la dissymétrie.



Une grande partie, des pièces réalisées, a trait au corps. Ce travail questionne le positionnement de l'être humain face à son environnement, sa façon d'être au monde et aussi face à l'Autre. L'enfermement, la tension, le flux, l'entropie sont autant de thématiques qui sont abordées dans ses œuvres. <http://mouture.fr>



### Gabriel REIS MENDONÇA



Ses œuvres ont un lien étroit avec les origines de l'Homme, transmission filiation qui comparait dans les fils qu'il croise, qu'il tisse, qu'il noue, sur des toiles retravaillées inlassablement où opère mystérieusement l'alchimie de la rencontre des matériaux. Des signes surgissent, mémoires des civilisations, énigmes posées à l'Homme à la recherche de sa propre culture dans cette société pluri-culturelle.



La recherche d'une identité est un processus qui ne doit provoquer aucune panique, mais ne peut qu'enrichir l'histoire de chacun.

### Isabelle MAAREK

C'est surtout la dimension commune -commune au-delà des différences d'échelle- entre grands et petits ensembles d'architecture qui intéresse Isabelle Maarek, la manière dont s'y dévoile dans un jeu de décor, un monde visible, élaboré avec ses marques, ses signes, ses motifs et sa manière propre dont il s'offre à la perception banale : car proche du conte et du merveilleux d'histoires pour enfants, au-delà de l'immédiateté de l'apparence, de la banalité des lieux,



Isabelle Maarek vous convainc qu'il y a une autre dimension en dessous, une autre réalité, une épaisseur dont elle ne dira rien, en somme, car son projet n'est pas de révéler une vérité cachée : mais bien de faire douter des vérités affichées.

### Michèle PHILIPPE-ARELLANO

Fascinée par le cheminement des différentes cultures de la Méditerranée, elle traque les traces des civilisations antiques, les premières écritures.

Elle les exhume, les fixe sur des supports divers et les expose à la face du monde, témoignage du souci de tisser les liens d'une mémoire collective ; une volonté de remonter aux origines du signe et d'en capturer le plus directement possible son expression la plus élémentaire : l'empreinte. Tout au long de ses pérégrinations, Michèle Philippe-Arellano suit, infatigable, les ombres de ces écritures palimpsestes.



### Catherine LIBMANN

"Plasticienne de la fibre", elle vit et travaille en Dordogne. Travail sur l'entrecroisement, formation de tapisserie haute lice, interventions sur sites... Elle assemble et travaille la fibre dans l'espace et ses créations sont simplement alors des invitations à la recherche. Chacune de ses créations est une rencontre nouvelle avec le monde végétal. Quittant régulièrement son atelier pour les bois environnants, elle offre à ses matières premières un retour à leur milieu naturel. En extérieur, elle travaille sur l'instant.



Catherine Libmann tisse des liens avec la matière dans un cheminement fait de rencontres, de travail et de solitude. Révélation poétique d'un paysage intime, d'une "filature de soi".



### SMENIA

L'artiste élabore un travail de recherche autour du signe et de la trace axée sur le concept de territoire. Elle propose des installations constituées d'éléments divers trouvés sur place. Un travail avec la temporalité où, jour après jour, elle prend possession d'un territoire spécifique. Elle récupère, collecte, accumule des traces de vie, une démarche minutieuse et méthodique. Glaner, amasser, répertorier, ranger rituellement tout ce qu'un lieu recèle, ce qui est là, offert par la nature ou les Hommes.



Dans ses dispositifs, Smenia met en scène des univers traversés par les mythes, récits cosmogoniques réels ou imaginaires. Dialectique entre l'universel et l'individuel. Entre écho et réminiscence, la déambulation d'une écriture sur des friches de mémoire.

**Samedi 21 mai - Fantaisies jusqu'à la tombée de la nuit !**

## Pique-nique géant en fête

**A 19 h 30**, partageons nos recettes ! Repas tiré du sac pour ce grand déjeuner sur l'herbe, familial. Un bon moment, dans une **ambiance festive**.

### Événement animé par

#### Le chauffeur est dans le pré

Six musiciens compositeurs, six machinistes et une quête : celle de l'articulation huilée et irrémédiable des rouages de la machine à coudre, l'imprévisible puissance du moteur à explosion, la délicatesse de la locomotive.

Le Chauffeur n'est pas un groupe de musique, c'est un alambic en cuivre qui distille les cultures. Son alcool est fort, très fort !

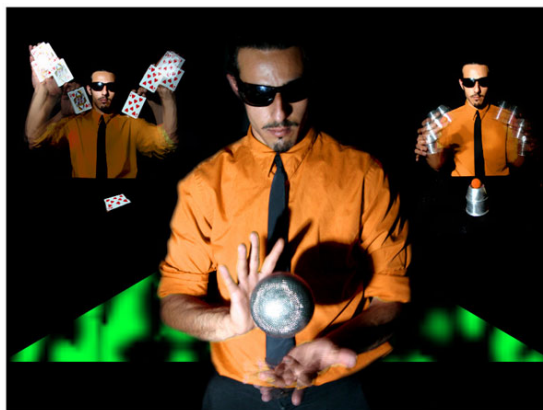
La cinglante gouaille littéraire s'y marie avec la discrétion subtile des arabesques orientales. C'est un ferment lactique au goût bulgare d'inspiration libertaire et mondialiste.



Olivier Lechevallier : contrebasse - Thomas Ball : accordéon - Christophe Montet : daf, oudou, derbouka  
Fabrice Vialatte : saxophone soprano, chant - Julien Wicquart : tuba, bugle, chant  
Manuel Wicquart : clarinette, clarinette basse, chant

#### Klass'ik Matéo

Venez découvrir le spectacle original et unique de Matéo l'illusionniste, le magicien aux mille et une facettes. Quoi de plus énervant que d'être à quelques centimètres du magicien, de participer aux tours et pourtant... ne rien comprendre. Matéo n'est pas seulement magicien, il est magique.



### Animation autour du vin bio avec

**Estelle et Pierre CLAVEL, VIGNERONS AU MAS DE PÉRIÉ – ASSAS**

Deux vigneronnes vous invitent à découvrir les arômes et les goûts de leur vin élevé sur une palette de sols extrêmement variés, avec un climat un peu plus "continental". Leur vignoble, travaillé depuis 25 ans dans un grand respect environnemental, a basculé en 2007 à l'agriculture biologique.

Une boisson offerte : pour les jeunes, un verre sans alcool et pour les adultes, un verre de vin bio.

**Samedi 21 mai - Fantaisies jusqu'à la tombée de la nuit !**

**A 22 h, en exclusivité et uniquement pour cette soirée,**  
**Christian Zagaria, compositeur info plasticien, créateur - Cie Arts immédiats**

présente

## **Am Helyos**

**une œuvre mouvante avec musiciens, danseurs et projection**  
pour révéler la beauté du château du domaine de Restinclières,  
espace dédié à l'environnement.

### **Avant propos**

"En référence, pour leur universalité à François d'Assise, patron des écologistes, qui étendit à tous les êtres le sentiment de la fraternité et à Joseph Delteil, le Françoisier, qui en terre d'Hérault au siècle passé entretenait la flamme... Frère Arbres ! Frères Oiseaux! Frère Soleil !"

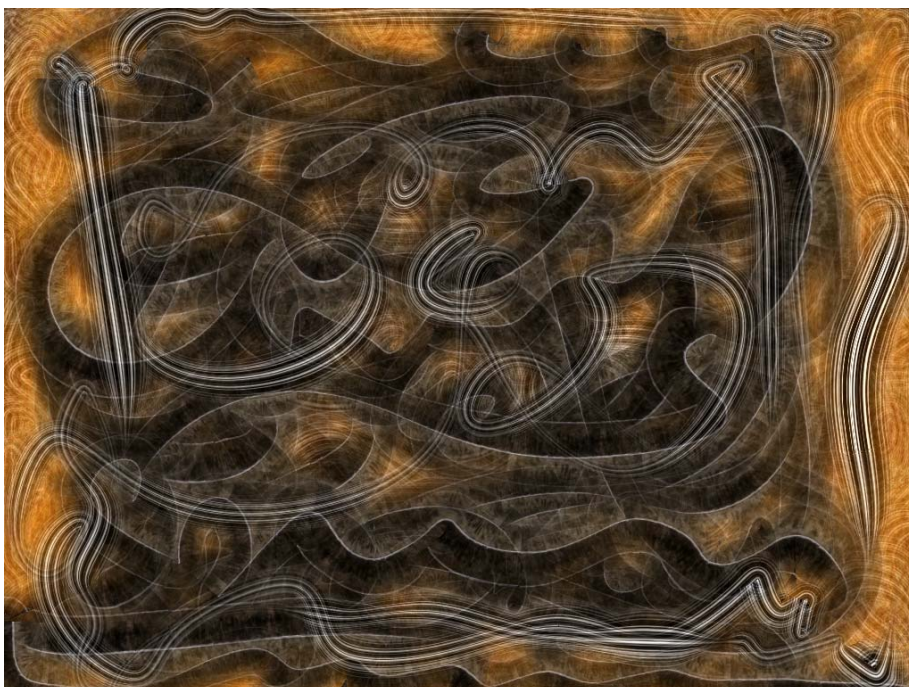
### **Présentation**

**Am Helyos**

*(un) avec le soleil*

« **Am Helyos** » est un spectacle et une méditation artistique qui met en jeu trois arts génériques dans un rapport subtil d'écoute et d'attention correspondant à celles qu'entretiennent, avec elle, les amoureux de la nature.

Le chemin nécessaire d'un retour à l'humilité et à l'écoute dans notre rapport aux êtres et au monde. Le temps de la nature c'est le temps de nos corps. C'est aussi celui que nous choisissons comme remède à nos blessures quand la vacuité doit laisser la place à l'agitation...



Marie Ange Amiand - Chorégraphie et danseuse  
Gilles Dalbis - Création musicale et musicien  
Christian Zagaria - Création Infoscéno-plastique et musicien

### **Compagnie Arts immédiats**

Est un collectif d'artistes créateurs venus de différents arts d'expression (musique, danse, arts plastiques, arts numériques, expressions textuelles). Dans le cadre de ses performances, la compagnie s'est engagée dans une exploration des possibilités qu'offrent, aujourd'hui, les nouvelles technologies de l'image, selon une technique scénographique.

**Dimanche 22 mai, voir l'environnement autrement : découvertes, créations, balades...!**



**Entrée libre, animations gratuites**

**A partir de 13 h** sur le parvis du château Naturalistes, créateurs, bricoleurs, gourmands participez aux ateliers dans des domaines très variés et puisez une foule d'idées.

**Découvrez des ateliers ludiques et créatifs !**

**Mon totem d'argile** - Arkéo-potière Dominique Timsit

**Les charbonnières des garrigues** - Association Altimara

**Semons des couleurs pour les pollinisateurs** - Association Artpiculture

**Argile et papier pour des créations** - Association Des Pieds et des Mains

**Le monde des insectes** - Association La Cicindèle

**Astuces et conseils du jardinier bio** - Association Layanan

**Pigments et teintures naturelles** - Association Layanan

**20 g de plumes, les passereaux** - Association Ligue pour la protection des oiseaux de l'Hérault

**La construction en pierres sèches** - Association Pierre d'iris

**1991 - 2011 sur les sentiers du sommet de Rio** - Association Route des Epices



**Le cerf volant** - Association OK Mistral

**Le commerce équitable** - Artisans du monde

**Jouons le jeu** - Françoise Maréchal

**Le recyclage artistique** - L'ARA

**Du grain au pain** - Le fournil de Luc

**L'abeille, le miel et les produits dérivés de la ruche**

Groupement départemental de défense sanitaire apicole de l'Hérault

**Une mutualisation d'actions en faveur de l'environnement** - Réseau COOPERE 34

**La chaîne alimentaire dans la nature**

**Le bois un support docile**

**Aquarelle : le jardin à la Française**

Maison départementale de l'environnement



## Pratiquez la tyrolienne avec Hérault sport !

Attraction phare pour les amateurs d'adrénaline et de sensations fortes.

## Partez pour des balades nature !

**Découverte de la Garrigue** - Association Labelbleu

**Jeu de piste sur la faune et la flore du domaine**

Maison départementale de l'environnement

**La nature méditerranéenne** - Association Millefeuilles

**Plantes et insectes, un subtil mariage"**

La Société d'Horticulture et d'Histoire Naturelle de l'Hérault



## Découvrez une invention révolutionnaire !

Les élèves du collège de Clémenceau présentent leur dernière invention :  
la voiture à aimant.

*Une initiative "Cap jeunes"*



## Rafrâchissements et petites gourmandises

avec la buvette équitable de l'association Artisans du monde  
participation demandée



## Dimanche, place au spectacle vivant !

### Représentations gratuites

**A 15 h 30 Spectacle "K-baré" - Cie Blabla productions - jeune public – durée 50 mn**

**Un spectacle** familial, burlesque et poétique (dès 3 ans)  
"Dans l'univers feutré d'un cabaret de bric et de broc, Chtong, indomptable dresseur, confie à Pff, son garçon de piste dévoué, mais maladroit, ce qu'il a de plus précieux au monde : SA PUCE SAVANTE. Oui mais voilà, perdre le clou de son spectacle a de quoi vous rendre complètement marteau..."

#### Les artistes

Formés au sein d'écoles de cirque de renom (CNAC, Fratellini..), Fabien Coulon et Pascal Nolin, enseignent aussi les arts du cirque et forment de futurs artistes de cirque. Ils poursuivent en parallèle leur carrière d'artisan du cirque et participent à de nombreuses créations. Ils sont par ailleurs musiciens et comédiens au sein du quintet de chansons folles : LALALA.

**Costumes :** Géraldine Negre



**A 17 h 30 Spectacle "Jamais 2 sans 3" - Cie Triple Croches - tout public – durée 1 h 15**

#### Le spectacle

"Sur cette création, nous abordons les Arts du Cirque à travers un jeu d'acteurs burlesques autour de l'art frère : la musique. Nous exploitons donc des disciplines comme le mât chinois, le monocycle, la jonglerie et les portées acrobatiques tout ceci alimenté par une clarinette, un saxophone alto et soprano, une guitare et une contrebasse. Car notre objectif est d'apporter aux spectateurs une prouesse technique qui s'exprime au travers de ces éléments artistiques."

#### Les personnages et les artistes

**Alberto - Interprété par Matthieu Pratz :** équilibriste monocycle, saxophones alto, soprano, guitare.  
*Du haut de ses 1m?? Alberto est le Chef ! Petit et nerveux il reflète avec humour certaines caricatures de dictateurs en quête de reconnaissance à travers l'abus de pouvoir. Y arrivera t-il?*

**Jacob - Interprété par Arnaud Landoïn :** jongleur massues, guitare, contrebasse.  
*Personne ne sait ce qu'il a bien pu lui arriver, sûrement un coup sur la tête étant plus jeune ! Il devient l'élément perturbateur qui ne cesse d'être remis à sa place.*

**Isaac - Interprété par Gregory Dias :** acrobate mât chinois, clarinette.  
*Isaac est un personnage lunaire qui trouve sont équilibre entre la terre et le ciel, entre Alberto et Jacob. Il ne cesse jamais d'essayer de rétablir la situation, sans fin, il ne trouve sa sécurité qu'une fois perché en haut de son mât.*



**Roger Bories - Metteur en scène**  
**David Antore - Mise en lumière, régisseur général**