

En route vers  
l'histoire

# LES JOURNÉES DU PATRIMOINE EN PIC ST-LOUP

LES 20 ET 21 SEPTEMBRE 2008

Visites guidées des villages

Circuit des églises

Randonnées accompagnées

Découverte des savoir-faire locaux

Rencontres et animations insolites

Renseignements:  
Office de Tourisme Intercommunal du Pic Saint Loup  
Tél 04 99 63 27 64 / 04 67 55 17 00 [www.cc-picsaintloup.fr](http://www.cc-picsaintloup.fr)

  
Pic Saint-Loup  
Communauté de communes

  
Pic Saint-Loup  
  
Département  
Hérault  
Conseil Général

# SOMMAIRE

**PRESENTATION** Page 3

**EN ROUTE VERS L'HISTOIRE !  
CIRCUITS DE DECOUVERTE DU PATRIMOINE** Page 4

**LE PROGRAMME EN DETAIL** Page 5 - 13

- 1/ Visite des villages : suivez le guide ! Page 5-6
- 2/ Initiation aux savoir-faire locaux. Page 7-8
- 3/ Musées et château. Page 8-10
- 4/ Les richesses de nos églises. Page 10-12
- 5/ Visite insolite : quand le patrimoine a rendez-vous avec le théâtre. Page 13

**CONCEPTION ET ORGANISATION : COMMUNAUTE DE COMMUNES DU PIC ST LOUP**

**Renseignements publics:**

Office de Tourisme Intercommunal du Pic Saint Loup  
34270 LES MATELLES  
Tel: 04 99 63 27 64 / [www.tourisme-picsaintloup.fr](http://www.tourisme-picsaintloup.fr)

Communauté de communes du Pic Saint Loup  
Tel : 04 67 55 17 00 / [www.cc-picsaintloup.fr](http://www.cc-picsaintloup.fr)

# LES JOURNÉES DU PATRIMOINE EN PIC ST-LOUP

LES 20 ET 21 SEPTEMBRE 2008

## En route vers l'histoire !

Suite au succès de sa première participation aux Journées du Patrimoine 2007, la Communauté de communes du Pic St Loup récidive pour 2008 et vous a concocté, avec les acteurs de son territoire et les municipalités, un programme riche d'animations qui vous révélera les « trésors » de notre patrimoine.

Sur le thème des routes et de l'itinérance, prenez la clé des champs et vagabondez au fil de notre histoire. En chemin, de nombreux bénévoles passionnés, producteurs et associations se sont mobilisés pour vous faire partager leurs connaissances et leur savoir-faire.

Savourez pleinement ces deux journées placées sous le signe de l'échange et de la convivialité.

Alain POULET,  
Président de la Communauté de communes du Pic St Loup

*Assas Cazevieille Combaillaux Fontanès Guzargues Les Matelles Le Triadou  
Murles St Bauzille de Montmel St Clément de Rivière Ste Croix de  
Quintillargues St Gély du Fesc St Jean de Cuculles St Mathieu de Trévières St  
Vincent de Barbeyrargues Teyran Vailhauquès.*



**Pic Saint Loup**  
Communauté de communes

# EN ROUTE VERS L'HISTOIRE !

## CIRCUITS DE DECOUVERTE DU PATRIMOINE

SAMEDI ET DIMANCHE DE 14H A 18H

### « Patrimoine technique et savoir-faire agricole »

- Domaine oléicole : l'Olivie à Combaillaux . Visite commentée à 14h
- Musée Histelpost à St Gély du Fesc Visite commentée à 15h30
- Domaine viticole de la Jasse à Combaillaux. Visite commentée à 17h

### « Une terre d'églises et de vin »

- Les églises du Triadou : Visite commentée à 14h
- Eglise de Pourols à Saint Mathieu de Trévières : Visite commentée à 15h
- Domaine viticole des Mouchères à St Mathieu de Trévières :  
Visite commentée à 15h 45
- Eglise de Sainte Croix de Quintillargues : Visite commentée à 16h30
- Eglise de Saint Bauzille de Montmel : Visite commentée à 17h20

### « A la découverte des églises romanes »

- Eglise St Michel de Guzargues : Visite commentée à 14h
- Eglise St Martial d'Assas : Visite commentée à 15h
- Eglise de St Vincent de Barbeyrargues : Visite commentée à 16h

### LE PETIT +

Pour les églises du territoire, un livret d'accompagnement sera disponible sur les sites et à l'office de tourisme du Pic Saint Loup

# PROGRAMME DETAILLE

## 1/ VISITE DES VILLAGES : SUIVEZ LE GUIDE !

### ASSAS :

Visite commentée du village médiéval et de l'église St Martial  
Classé MH\*

Vestiges des remparts, tour pigeonier,  
église romane étant l'ancienne chapelle  
castrale.

Samedi et Dimanche à 16h

RV devant l'église

Gratuit



### LES MATELLES :

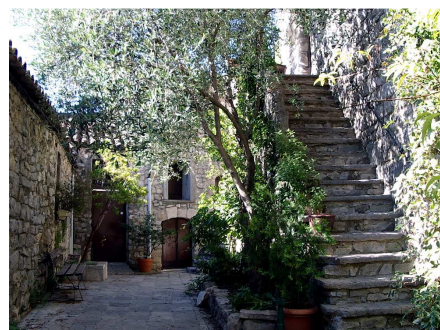
Visite commentée du village médiéval et de l'église

Village pittoresque construit sur le roc.  
Remparts du XVème siècle.

Samedi et Dimanche à 14h et à 16h

RV devant l'Office de tourisme

Gratuit



### VAILHAUQUES :

Randonnée guidée : « Sur les traces des dolmens »

Découverte de ces monuments ancestraux,  
témoins de la présence de l'homme il y a plus  
de 5000 ans. Les dolmens de Vailhauques font  
partie des plus beaux spécimens de la région.

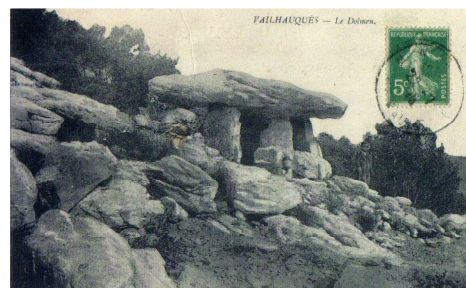
Dimanche à 10h

RV sur le parking du centre commercial

Durée : 2h30.

Chemin caillouteux. Se munir de bonnes chaussures

Gratuit



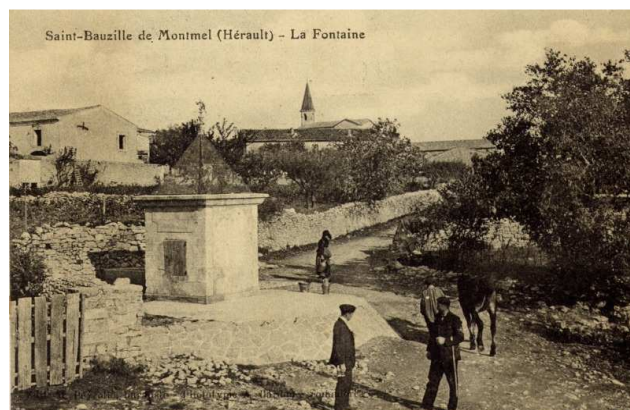
## SAINT BAUZILLE DE MONTMEL Une histoire au fil de l'eau

### Visite guidée du village sur le thème de l'eau

-14h45 rendez-vous place de la mairie : inauguration de l'exposition.

-15h : intervention d'Alain Mirault sur le thème : « eau et géologie des sols sur la commune de Saint Bauzille de Montmel ».

-15h45 : départ pour la balade guidée : pompe et lavoir, puits, cours d'eau. La promenade sera ponctuée par les témoignages des anciens.



-17h : Visite guidée du centre ancien du village et de l'église. Présentation des peintures murales du XVIII<sup>ème</sup> siècle. Ouverture de l'église de 17h à 18h.

- 18h: Réalisation par les participants d'une œuvre " In situ " autour d'une ancienne pompe du village.

- Dégustation de vins de la Cave. Verre de l'amitié.

**Samedi à 14h45**

**RV place de la mairie**

**Gratuit**

### Exposition temporaire :

#### «L'usage de l'eau dans la vie d'autrefois»

La mémoire d'un village réside aussi dans de modestes édifices comme puits, fontaines ou lavoirs. Ils évoquent le temps où les besoins en eau contribuaient à tisser des liens entre les villageois : bavardages au lavoir, entretien des puits... Découverte de l'évolution de l'usage de l'eau, grâce à des documents historiques, images, anecdotes, objets tels battoirs, arrosoirs, brocs, cruches, lessiveuses,...

**Samedi de 16h à 17h et dimanche de 10h à 12h et de 15h à 18h.**

**Salle du foyer communal de St Bauzille de Montmel**

**Gratuit**

Animations coordonnées par la municipalité avec l'appui des anciens et des passionnés d'histoire locale.

## 2/ INITIATION AUX SAVOIR-FAIRE LOCAUX

### COMBAILLAUX :

#### Visite du domaine de l'Olivie

Cette exploitation familiale ouvre ses portes pour initier les visiteurs à l'univers de l'olive.

Au programme : visite du lieu de récolte, de l'atelier de fabrication, découverte du moulin du XVIIIème siècle et du moulin actuel. Dégustation des produits récoltés.

La visite se poursuit par une exposition consacrée à l'olive avec d'anciens objets, une vidéo retraçant l'histoire de l'exploitation ainsi qu'un large choix de produits du terroir.

**Samedi et Dimanche de 10h à 12h et de 14h à 19h**

**Visites commentées à 11h à 14h et à 16h**

**Gratuit**



#### Domaine de la Jasse

Le propriétaire propose une visite guidée de la cave de vinification pendant les vendanges avec dégustation des nouveaux vins en fermentation. Dégustation des meilleures cuvées du domaine et des plus anciens millésimes 1995-1996 conservés dans la vinothèque.

**Samedi et Dimanche de 9h à 18h**

**Visite guidée à 17h00**

**Gratuit**

### SAINT GELY DU FESC :

#### Cave coopérative « les Côteaux de St Gély »

Témoignage patrimonial, les caves coopératives apparurent au début du siècle dernier. Elles sont le fruit de la solidarité des vignerons. La cave de St Gély fut créée en 1935. Visite de la cave, historique de sa construction et dégustation de vins.

Exposition artistique

**Samedi 9h - 12 h et 15h - 19h**

**Dimanche 9 h - 12 h**

**Gratuit**



## SAINT MATHIEU DE TREVIERS

### Domaine viticole : Château des Mouchères

Au cœur du charmant hameau de la Vieille, ce domaine viticole appartient à la même famille depuis la fin du XVII<sup>ème</sup> siècle. Ce domaine était autrefois tourné vers la polyculture, comme en témoignent les bâtiments conservés. Le propriétaire fera découvrir son activité viticole avec sa cave de vinification (anciens foudres en bois), son chai à barriques en terminant la visite sur une dégustation de la gamme de ses vins.

Samedi et dimanche de 10h à 19h  
Visite guidée à 15h45  
Gratuit



### Domaine viticole : Le Clos des Augustins

Ce domaine viticole cultive son histoire familiale et son savoir-faire transmis de génération en génération. Découverte de la cave de vinification et dégustation des différentes cuvées. Film sur les vendanges et diaporama sur l'histoire du domaine.

Samedi et dimanche de 10h à 12h/ 14h à 17h  
Gratuit

## 3/ MUSEES ET CHATEAU

### ASSAS :

#### Château d'Assas

Classé MH\*

Cette « folie » montpelliéraine a été construite au XVIII<sup>ème</sup> siècle par l'architecte Giral sur les fondations d'un château médiéval.

Sous le signe du patrimoine et de la création, de nombreux artistes interviendront au cours de la visite du château : poésie, peinture, thermoperformance par l'Association Interférences.

Musique sur les instruments anciens tout au long du week-end.

Dégustation des vins du château en partenariat avec la cave coopérative d'Assas.

Samedi et dimanche de 10h à 19h  
5€ par personne  
Gratuit pour les moins de 18 ans



## LES MATELLES

### Musée du Pic St Loup

Au cœur du village médiéval, le Musée du Pic St Loup offre un panorama du patrimoine préhistorique de la région du Pic St Loup, riche en grottes, dolmens et villages de l'âge du cuivre. Il présente de belles collections de poteries, de parures et d'objets précieux tels des poignards en silex jaspé.

#### Exposition :

« Dans l'assiette de nos ancêtres : boire et manger, de Lucy à Apicius »

Avis aux gourmands d'histoire et aux passionnés de cuisine: le Musée du Pic Saint-Loup titille l'imagination de vos papilles en vous invitant à la table de nos plus lointains ancêtres : des australopithèques aux gallo-romains !

A savourer en famille : des livrets pédagogiques sont proposés aux enfants de 7 à 13 ans.

Exposition de cartes postales et de photographies anciennes du village : « Les Matelles autrefois ».

Samedi et Dimanche de 14h à 18h  
Gratuit



## SAINT GELY DU FESC :

### Musée Histelpost

Remontons le temps avant l'ère d'internet et du téléphone portable !

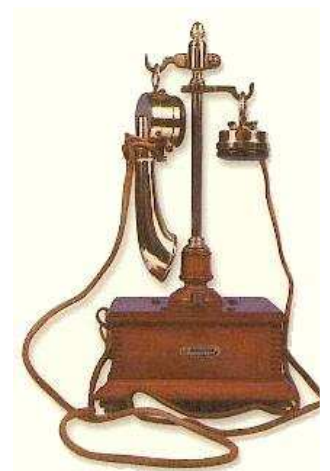
Installé dans l'ancien standard téléphonique « Les Aigues », ce musée associatif renferme une très intéressante collection d'objets liée à l'histoire de la poste et des télécommunications.

Visites guidées du musée par l'association  
Gratuit

Samedi et Dimanche, de 14h à 17h

Visite guidée à 15H30

ZAE nord, Rue du Baptistou à St Gély du Fesc



## 4/ LES RICHESSES DE NOS EGLISES

*CIRCUIT « Une terre d'églises et de vin »*

### LE TRIADOU :

**Visite commentée des deux églises du village.  
Rencontre avec la dernière « sonneuse de cloches »  
du territoire**

Découverte de l'histoire de l'église pré-romane de La Clastre, de son presbytère ainsi que celle de l'église Saint Sébastien du Triadou qui remplaça la précédente.

**Ouverture exceptionnelle  
Samedi et Dimanche de 14h à 16h  
Visite commentée à 14h  
RV devant la mairie  
Gratuit**



### SAINT MATHIEU DE TREVIERS :

**Eglise Saint Martin de Pourols et presbytère  
Epoque romane - XIXème siècle**

L'édifice a été implanté à l'époque carolingienne. Les moines d'Aniane y construisirent un petit prieuré et la première église paroissiale dédiée à St Martin.

Vers le XIIe siècle, l'église fut agrandie d'un chœur et de piliers intérieurs pour supporter une voûte. D'intéressantes sculptures représentant des « diabolins » accueillent le visiteur.

**Ouverture exceptionnelle  
Samedi et Dimanche de 15h à 17h  
Accueil et commentaires historiques à 15h  
Gratuit**



## SAINTE CROIX DE QUINTILLARGUES :

### Eglise Ste Croix

Inscrite MH\*

Eglise romane fortifiée au XIVème siècle

Ouverture exceptionnelle

Samedi et Dimanche de 16h à 18h

Accueil et commentaires historiques à 16H30

Gratuit



## SAINT BAUZILLE DE MONTMEL :

### Eglise paroissiale

Epoque romane-XVIIIème-XIXème siècles

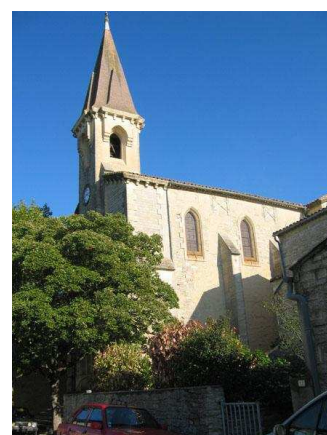
Peintures murales du XVIIIème siècle

Ouverture exceptionnelle

Samedi et dimanche de 16h à 18h

Accueil et commentaires historiques à 17H20

Gratuit



*CIRCUIT « A LA DECOUVERTE DES EGLISES ROMANES »*

## GUZARGUES :

### Eglise St Michel

Inscrite MH\*

Epoque romane

Ancienne possession des évêques de Maguelone, l'église Saint-Michel de Guzargues a été construite au XIIème siècle, en pleine période romane. Bien conservée, elle a gardé la plupart des éléments typiques de cette époque, notamment son abside qui possède une fenêtre à chapiteaux décorés. Le portail est orné d'un très beau tympan sculpté représentant la pesée des âmes. Présentation du tableau « St Michel Terrassant le Dragon », XVIIIème siècle, de Jean COUSTOU, récemment restauré.

Ouverture exceptionnelle

Samedi et Dimanche de 14h à 17h

Accueil et commentaires historiques à 14h

Gratuit



## ASSAS :

### Eglise St Martial

Classée MH\*

Ancienne chapelle de la forteresse médiévale.

Ouverture exceptionnelle

Samedi et dimanche de 14h à 18h

Accueil et commentaires historiques à 15h

Gratuit

## SAINT VINCENT DE BARBEYRARGUES :

### Eglise St Vincent

Epoque romane

Inscrite MH\*

Dotée d'un très bel appareillage, cette église romane est construite selon un plan original.

Magnifique panorama sur toute la vallée de Montferrand

Ouverture exceptionnelle

Samedi et Dimanche de 16h à 18h

Accueil et commentaires historiques à 16h

Gratuit



## SAINT JEAN DE CUCULLES :

### Eglise paroissiale

Epoque romane

Inscrite MH\*

Cette église romane fortifiée est située au cœur de ce charmant village du Pic Saint Loup.

Dimanche de 10h à 18h

Gratuit



## 5/ VISITE INSOLITE : COUP DE THEATRE A GUZARGUES !

« Des guides insolites au village de Guzargues » !

Chaussures vert pomme, chaussettes remontées, chapeau sur la tête et blagues affûtées, les Guides insolites sont là pour faire découvrir l'histoire du charmant village de Guzargues, à leur manière.

Avec eux le rire s'invite et donne à la visite une saveur inattendue.



Suivez Clothilde et Boniface Grand Jeu, ce couple de guide haut en couleur dans une visite survitaminée, teintée d'humour qui joue et se joue de l'histoire !

Par la CIA (Compagnie Internationale Alligator)

Dimanche 17h

RV devant la mairie de Guzargues.

Gratuit

Tout public